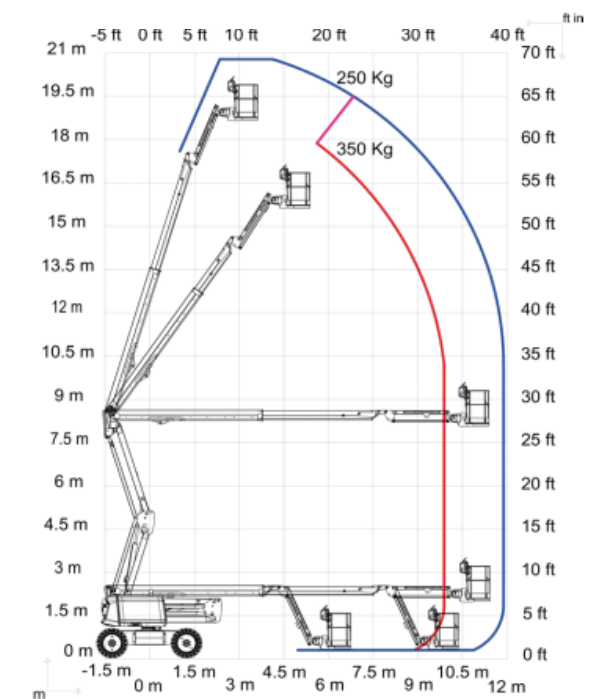


## Gelenkteleskopbühne GTB 210-24 DEA / H

Arbeitshöhe max.	20,76 m
Standhöhe max.	18,76 m
Seitliche Reichweite max.	11,91 m *
Tragfähigkeit max.	350 kg
Korbgröße	1,83 x 0,80 m
Knickpunkthöhe	8,10 m
Breite in	2,41 m
Arbeitsstellung	
Überhang b. drehen	0,41 m
Transportbreite	2,41 m
Transporthöhe	2,50 m
Transportlänge	8,54 m ( 6,19 m)
Eigengewicht	9785 kg
Antrieb	Batterie & Diesel

\* ab Drehkranzmittelpunkt und lastabhängig



### Besonderheiten

- nicht-markierende Reifen
- Beleuchtungssystem
- Allradantrieb / Pendelachse
- Allradlenkung / Hundegang
- Doppelte Ladekapazität 250-350kg