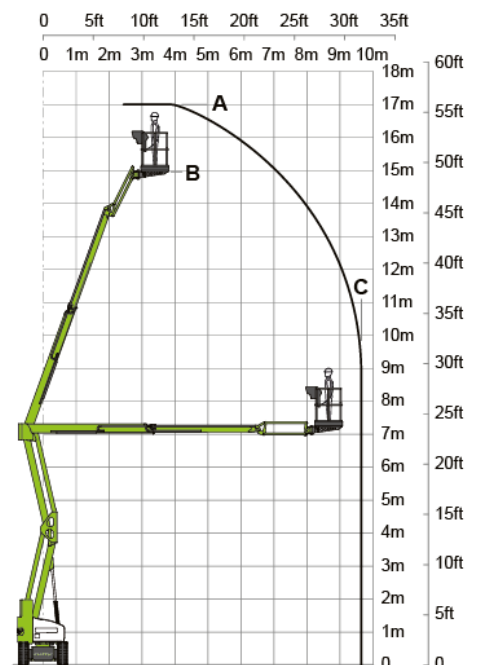


Gelenkteleskopbühne GTB 170-15 DE / N

Arbeitshöhe max.	17,00 m
Standhöhe max.	15,00 m
Seitliche Reichweite max.	9,70 m *
Tragfähigkeit max.	225 kg
Korbgröße	1,50 x 0,80 m
Knickpunkthöhe	7,00 m
Breite in	1,50 m
Arbeitsstellung	
Überhang b. drehen	0,00 m
Transportbreite	1,50 m
Transporthöhe	1,99 m
Transportlänge	6,40 m (4,93 m)
Eigengewicht	7650 kg
Antrieb	Batterie & Diesel

* ab Drehkranzmittelpunkt und lastabhängig



Besonderheiten

- Identisch mit GTB 170-15 E / N, nur mit zusätzlichem Dieselmotor
- nicht-markierende Reifen
- leistungsstarker Hybridantrieb
- beeindruckende seitliche Reichweite