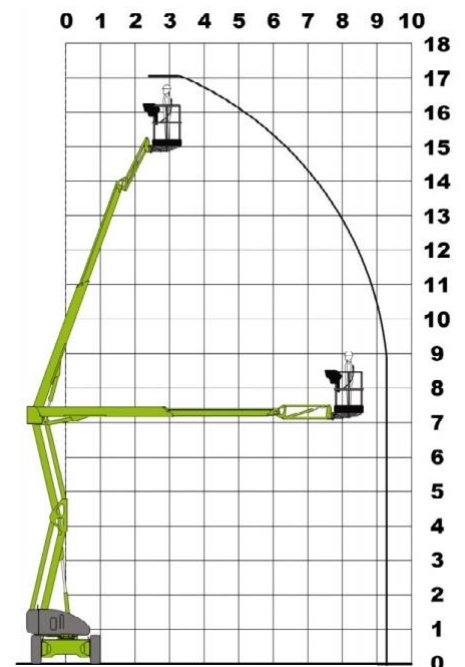


Gelenkteleskopbühne GTB 170-20 DEA / N

Arbeitshöhe max.	17,20 m
Standhöhe max.	15,20 m
Seitliche Reichweite max.	9,40 m *
Tragfähigkeit max.	225 kg
Korbgröße	1,80 x 0,85 m
Knickpunkthöhe	7,00 m
Breite in	2,00 m
Arbeitsstellung	
Überhang b. drehen	0,18 m
Transportbreite	2,00 m
Transporthöhe	2,10 m
Transportlänge	6,35 m (4,80 m)
Eigengewicht	5000 kg
Antrieb	Batterie & Diesel

* ab Drehkranzmittelpunkt und lastabhängig



Besonderheiten

- nicht-markierende Reifen
- leistungsstarker Hybridantrieb
- Allradantrieb
- bis zu 45% Steigfähigkeit