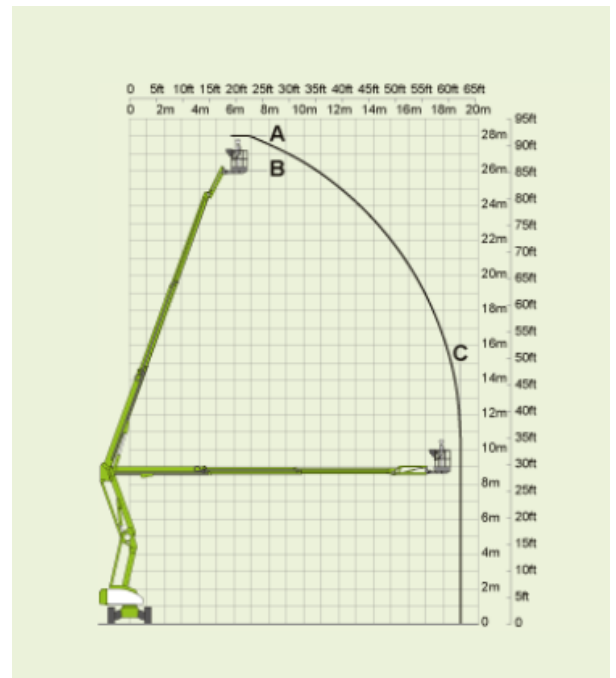


## Gelenkteleskopbühne GTB 280-25 DEA / N

Arbeitshöhe max.	28,00 m
Standhöhe max.	26,00 m
Seitliche Reichweite max.	19,00 m *
Tragfähigkeit max.	280 kg
Korbgröße	2,40 x 0,90 m
Knickpunkthöhe	9,00 m
Breite in Arbeitsstellung	2,49 m
Überhang b. drehen	0,50 m
Transportbreite	2,49 m
Transporthöhe	2,70 m
Transportlänge	9,28 m (7,30 m)
Eigengewicht	14650 kg
Antrieb	Batterie & Diesel

\* ab Drehkranzmittelpunkt und lastabhängig



### Besonderheiten

- nicht-markierende Reifen
- leistungsstarker Hybrid-Antrieb
- Allradantrieb mit 40% Steigfähigkeit